



## Wahl der zweiten Fremdsprache oder der Wahlpflichtfachkombination





# Überblick



Hier sehen Sie die Inhalte der nächsten Folien im Überblick:

1. Termine
2. Stundentafel in der Orientierungsstufe
3. Mögliche Stundenpläne für Schülerinnen mit E1 und F1
4. Bildungsmöglichkeiten - Haus der Maria-Ward-Schule
5. Auswirkungen der Wahl auf die weitere Schullaufbahn
6. Anhang: Vorstellung der angebotenen Fächer F2, L, WPF
7. Rückfragen



## 1. Termine

### **Information aller Schülerinnen über die Wahlmöglichkeiten**

Montag, 09.03.2026, 1. Stunde in der Aula

### **Elterninformationsabend über die Wahlmöglichkeiten**

Montag, 09.03.2026, 19:30 Uhr in der Aula

### **Ausgabe der Entscheidungsbögen**

Das Formblatt erhielten Sie durch Ihre Tochter. Bei Verlust finden Sie es im Download-Bereich unserer Website.

### **Termin für die Rückmeldung Ihrer Entscheidung**

Freitag, 20.03.2026

## 2. Stundentafel der Orientierungsstufe

	5	6	7	8	9	10
<b>Hauptfächer</b>						
Deutsch	5	4	4	4	4	3/4
Mathematik	4	4	4	3/4	4	4
Erste Fremdsprache <b>E1/F1</b>	5	4	4	4	4	3/4
Naturwissenschaften (Nawi)	3	4				
Zweite Fremdsprache/Wahlpflichtfach <b>E1/F1/WPF</b>		4	4	4	4	3
<b>Nebenfächer</b>						
Religion	2	2	2	1/2	2	2
Erdkunde	2	1	1/-	2	-/2	2/1
Geschichte			2	1	2	2
Sozialkunde				-/1	2/1	1/-
Physik			-/2	2/-	2/1	2
Chemie				1/2	2/1	2
Biologie			2/1	1/-	-/2	2
Musik	2	2	2	1		2
Bildende Kunst	2	2	2	2	1/2	1/-
Sport	3	2	3	3/2	2	2
Klassenleiterstunde	1	1				
Arbeitsgemeinschaft (AG)	1					
<b>Wahlfach</b>						
Wahlfächer (Frz., Lat., Span., Ital/IT)					3/2	3/2

## 2. Stundentafel der Orientierungsstufe

	5	6	7	8	9	10
<b>Hauptfächer</b>						
Deutsch	5	4	4	4	4	3/4
Mathematik	4	4	4	3/4	4	4
Erste Fremdsprache <b>E1/F1</b>	5	4	4	4	4	3/4
Naturwissenschaften (Nawi)	3	4				
Zweite Fremdsprache/Wahlpflichtfach <b>E1/F1/WPF</b>		4	4	4	4	3
<b>Nebenfächer</b>						
Religion	2	2	2	1/2	2	2
Erdkunde	2	1	1/-	2	-/2	2/1
Geschichte			2	1	2	2
Sozialkunde				-/1	2/1	1/-
Physik			-/2	2/-	2/1	2
Chemie				1/2	2/1	2
Biologie			2/1	1/-	-/2	2
Musik	2	2	2	1		2
Bildende Kunst	2	2	2	2	1/2	1/-
Sport	3	2	3	3/2	2	2
Klassenleiterstunde	1	1				
Arbeitsgemeinschaft (AG)	1					
<b>Wahlfach</b>						
Wahlfächer (Frz., Lat., Span., Ital/IT)					3/2	3/2

### 3. Möglicher Stundenplan mit **F1**



	Montag	Dienstag	Mittwoch	Donnerstag	Freitag
1	<b>F1</b>	ITG	M	<b>F1</b>	NaWi
2	D	<b>F1</b>	Mu	M	NaWi
3	<b>E2</b>	Sp	R	BK	D
4	M	Sp	D	BK	<b>E2</b>
5	NaWi	R	<b>E2</b>	KI	<b>F1</b>
6	Mu	EK	<b>E2</b>	D	M

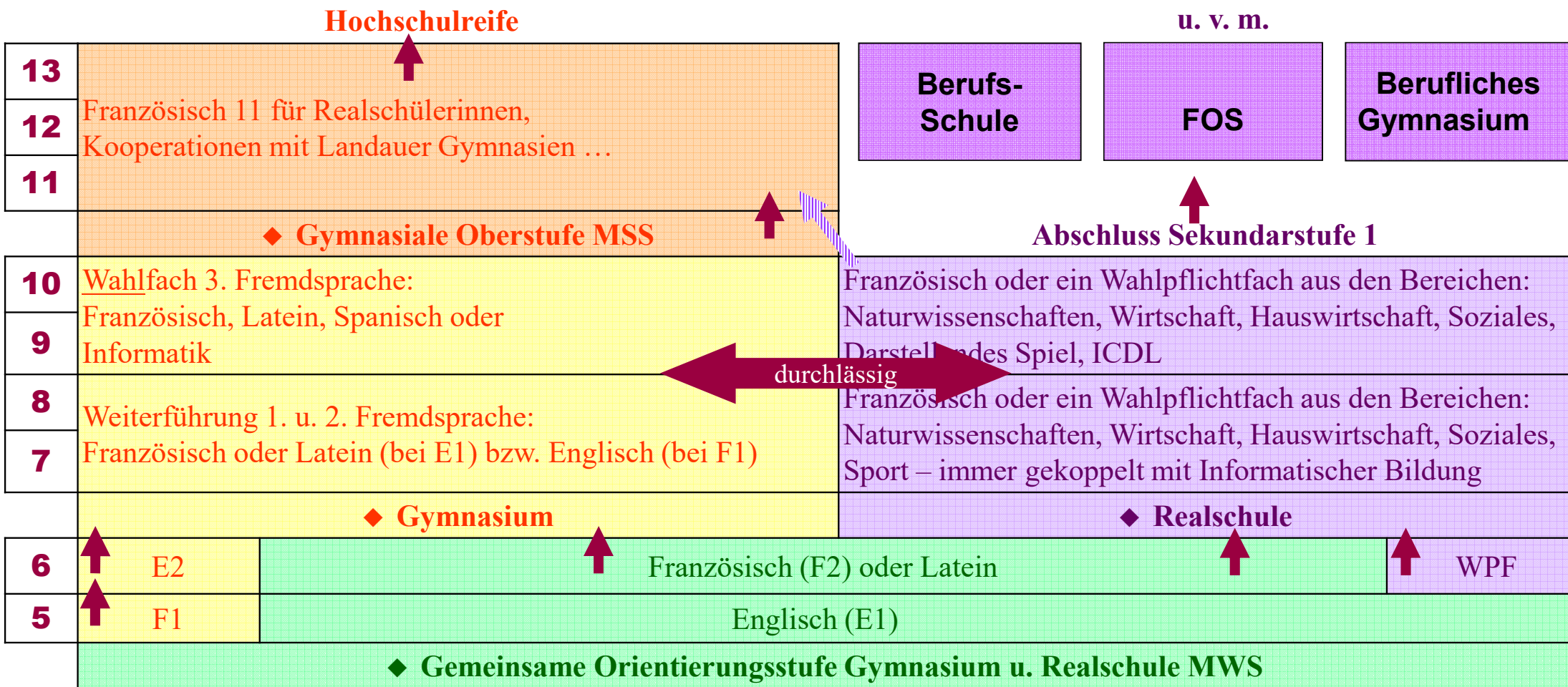
### 3. Möglicher Stundenplan mit **E 1**



	Montag	Dienstag	Mittwoch	Donnerstag	Freitag
1	<b>E1</b>	ITG	M	<b>E1</b>	NaWi
2	D	<b>E1</b>	Mu	M	NaWi
3	<b>F2, L, WPF</b>	Sp	R	BK	D
4	M	Sp	D	BK	<b>F2, L, WPF</b>
5	NaWi	R	<b>F2, L, WPF</b>	KI	<b>E1</b>
6	Mu	EK	<b>F2, L, WPF</b>	D	M

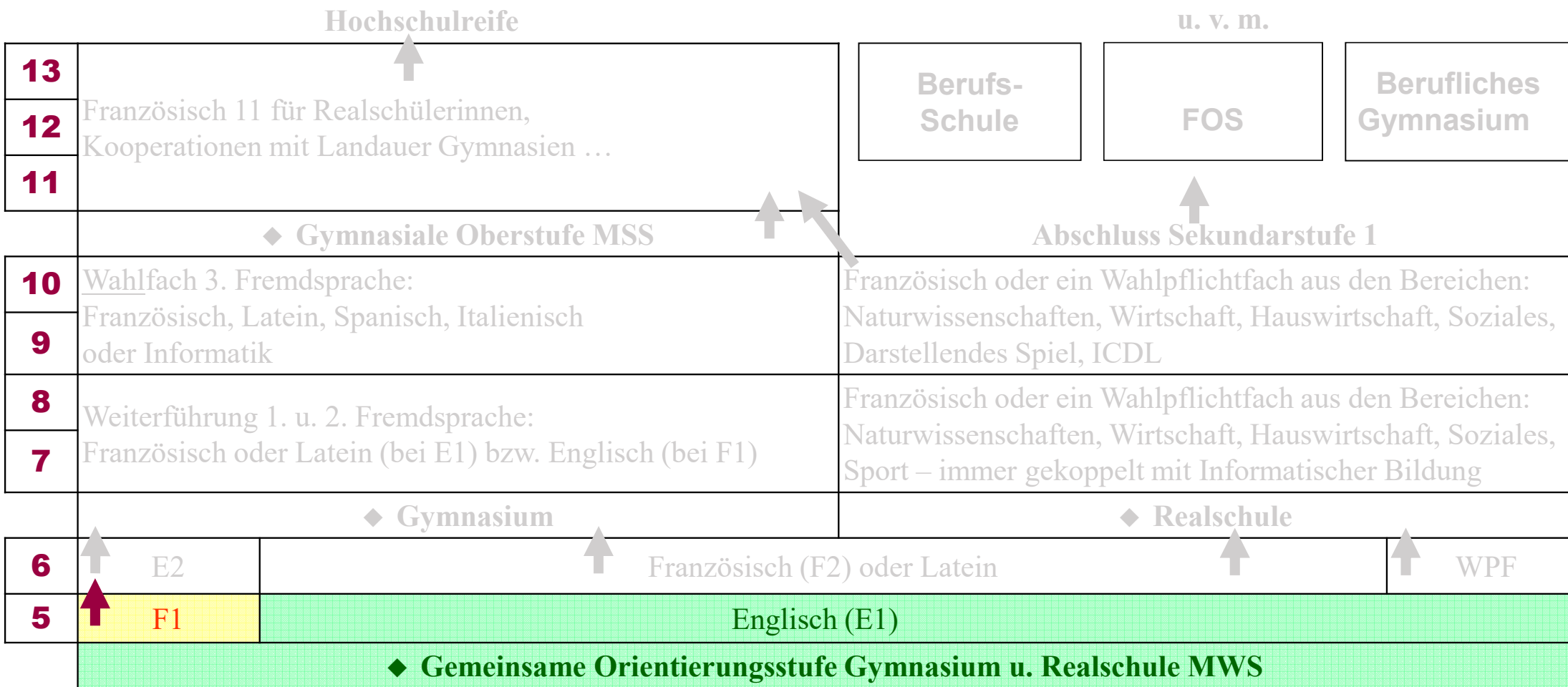


## 4. Bildungsmöglichkeiten an der MWS Haus der MWS



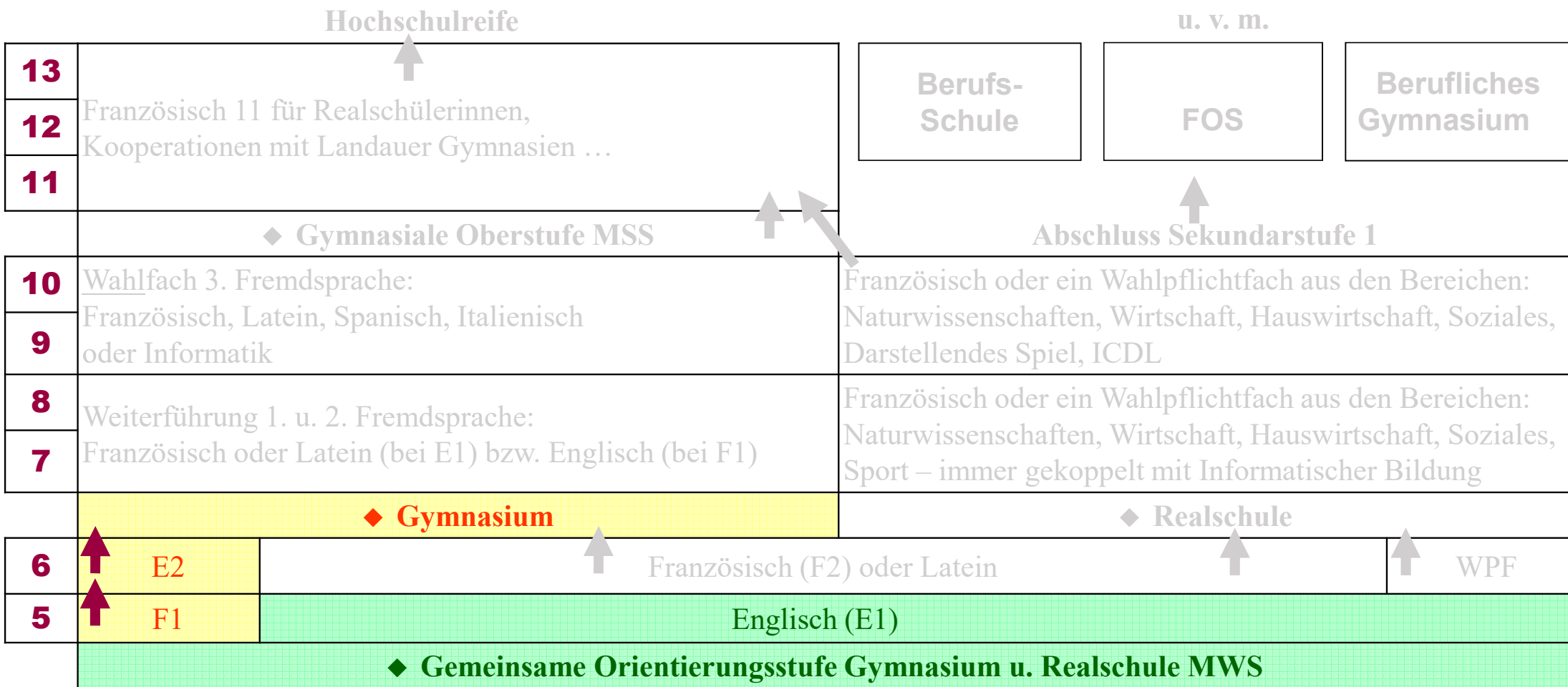


## 4. Bildungsmöglichkeiten an der MWS Haus der MWS



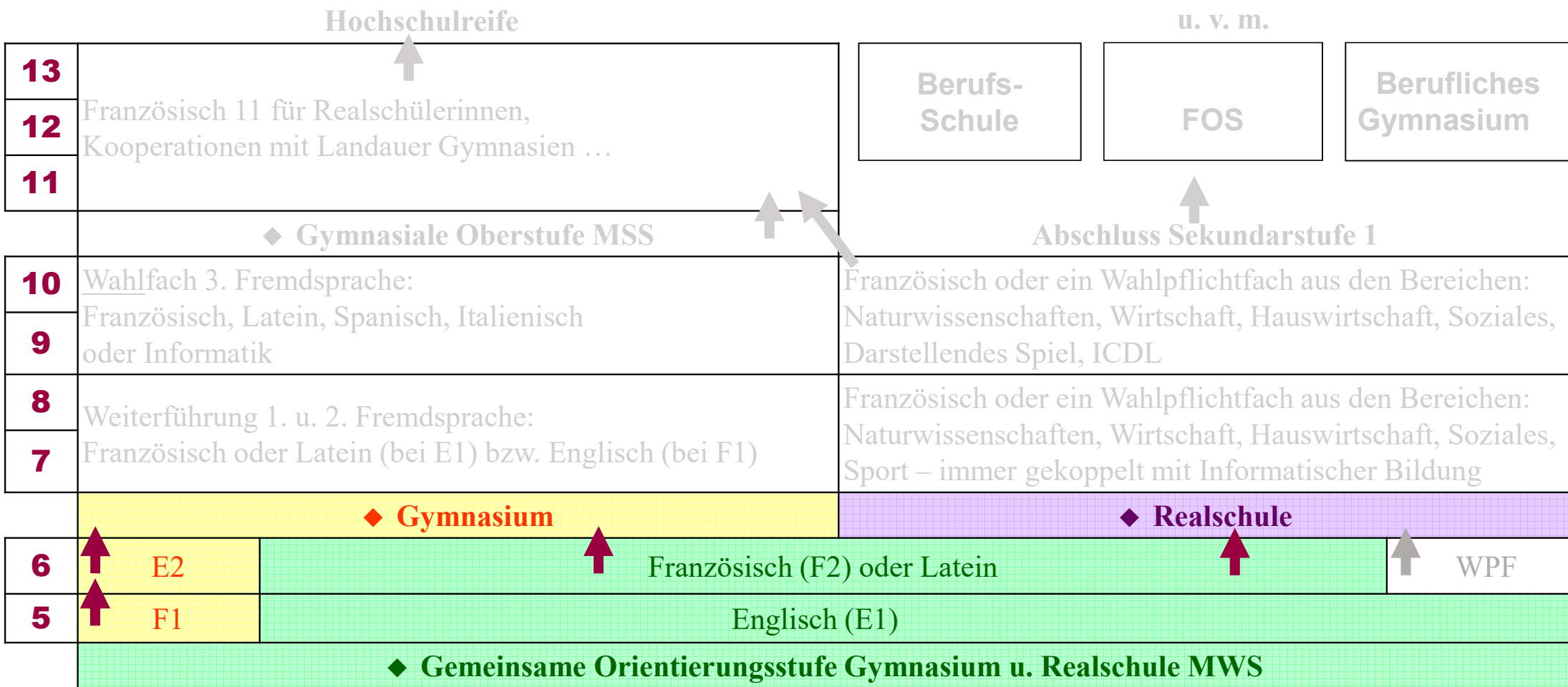


## 4. Bildungsmöglichkeiten an der MWS Haus der MWS



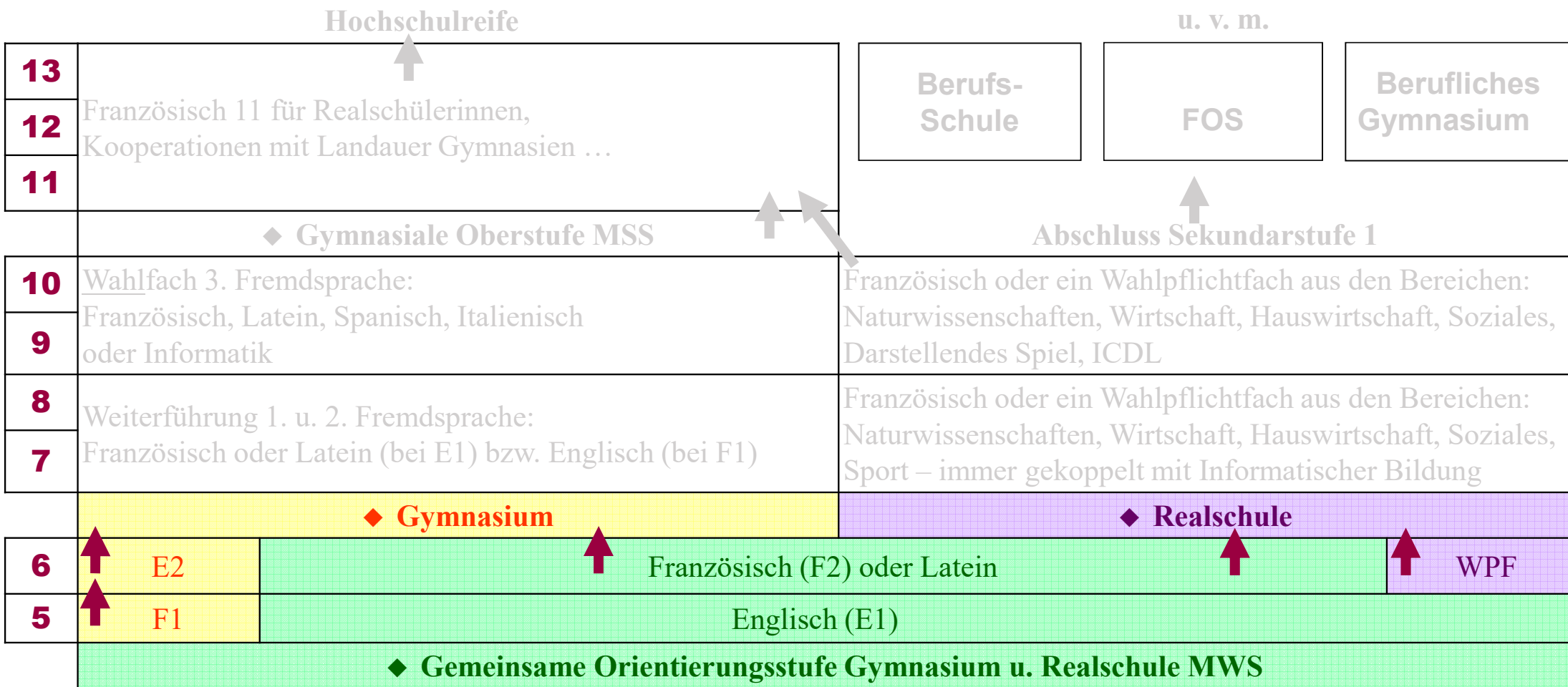


## 4. Bildungsmöglichkeiten an der MWS Haus der MWS



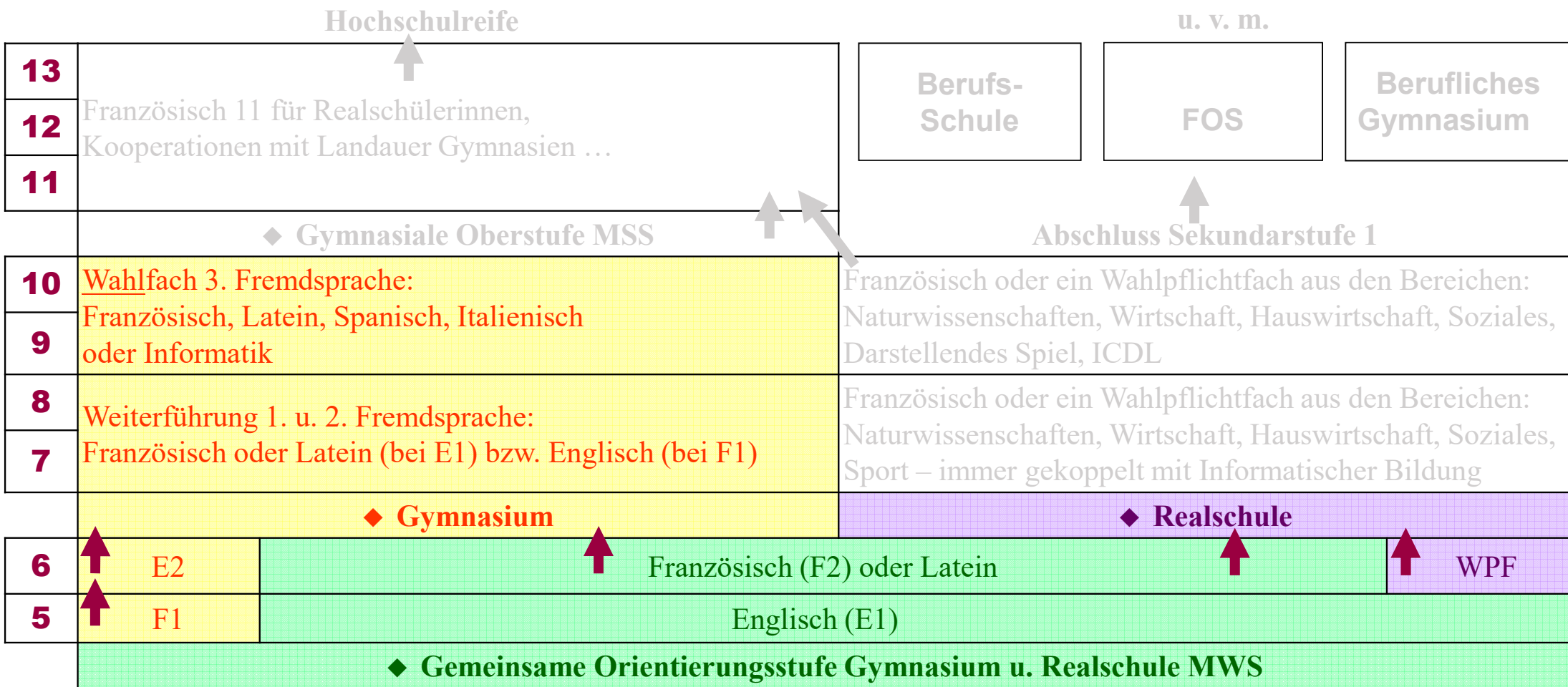


## 4. Bildungsmöglichkeiten an der MWS Haus der MWS





## 4. Bildungsmöglichkeiten an der MWS Haus der MWS



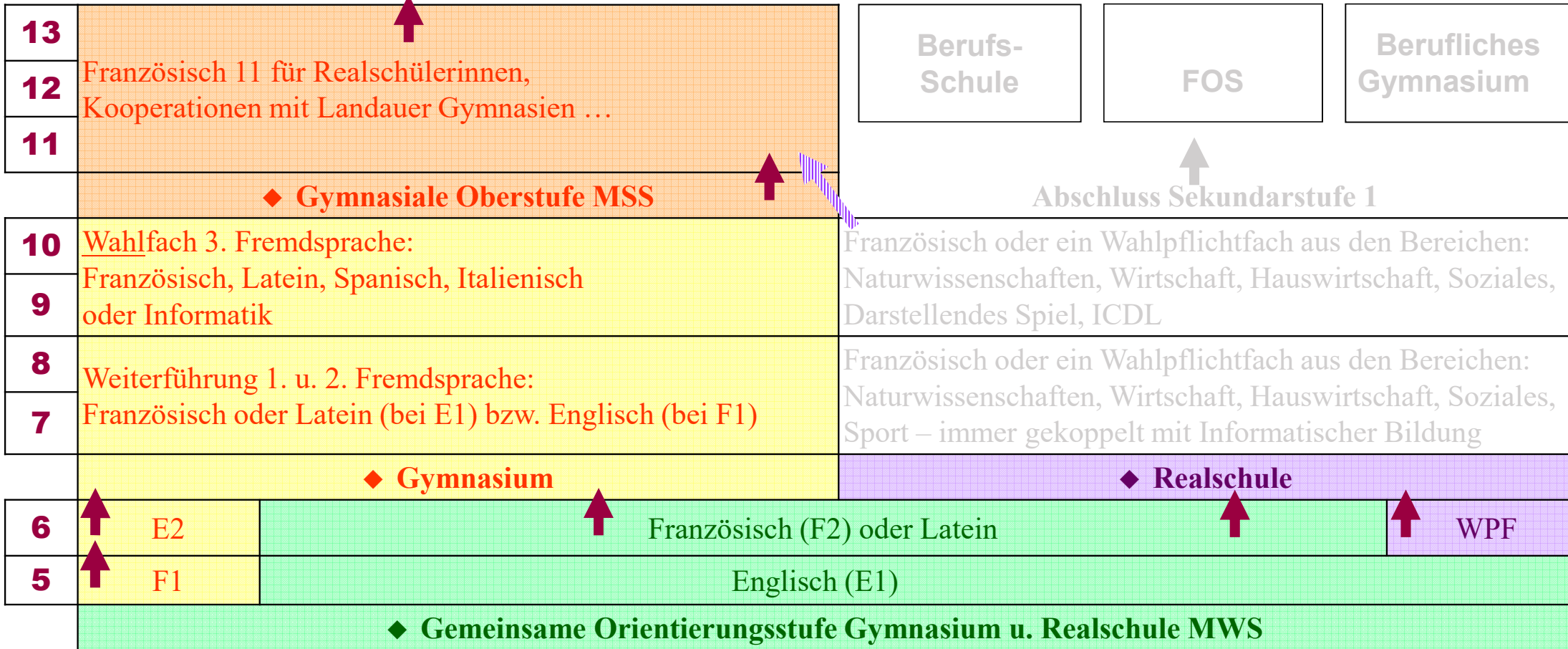


## 4. Bildungsmöglichkeiten an der MWS Haus der MWS



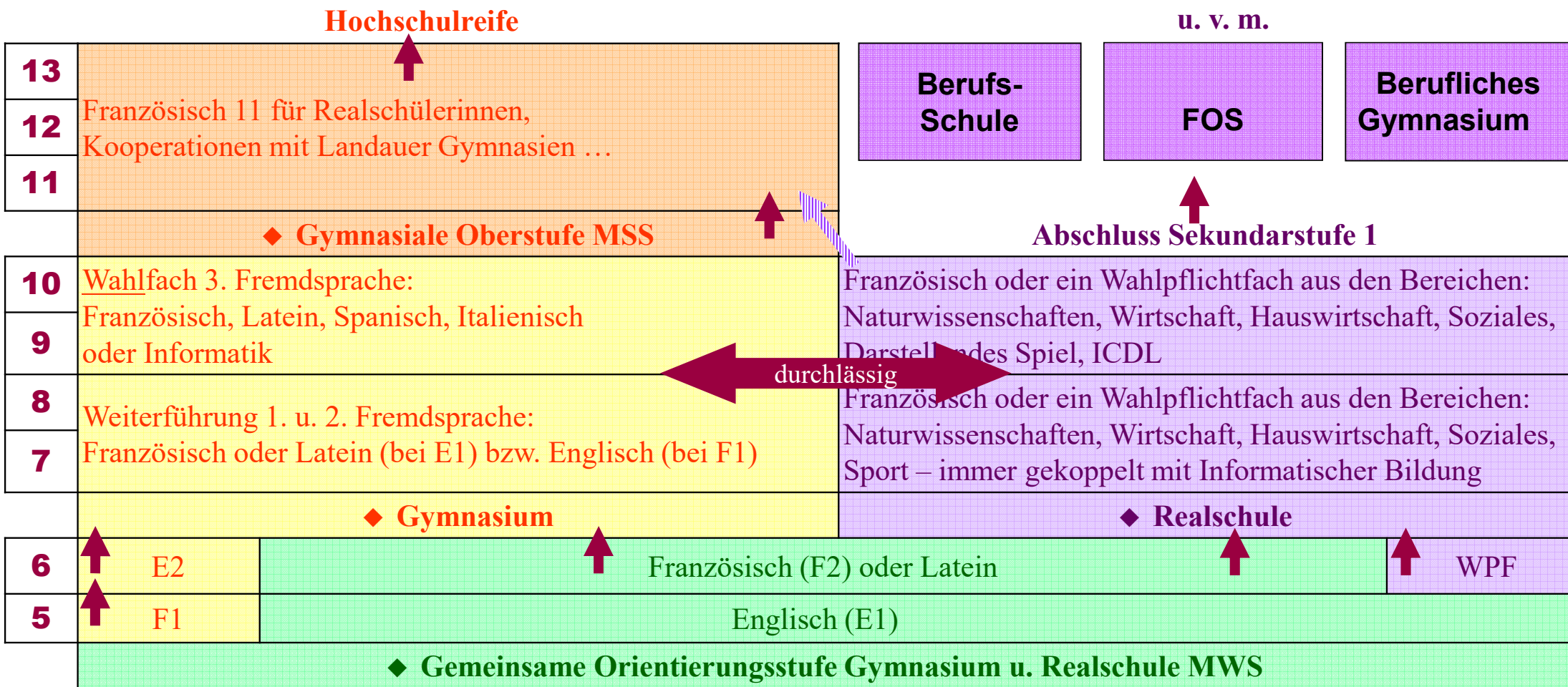
**Hochschulreife**

u. v. m.





## 4. Bildungsmöglichkeiten an der MWS Haus der MWS



## 5. Auswirkungen der Wahl auf die weitere Schullaufbahn

		Gymnasium		Realschule				
		Gy	Gy	RS	RS	Gy	RS	RS
10								
9								
8								
7								
6	Englisch	Französisch		Latein		WPF		
5	Französisch	Englisch						

## 5. Auswirkungen der Wahl auf die weitere Schullaufbahn

		Gymnasium		Realschule			
		Gy	RS	RS	Gy	RS	RS
10	E + 3.FS						
9	E + 3.FS						
8	E						
7	E						
6	Englisch	Französisch		Latein	WPF		
5	Französisch	Englisch					

## 5. Auswirkungen der Wahl auf die weitere Schullaufbahn

		Gymnasium			Realschule			
		Gy	RS	RS	Gy	RS	RS	
10			F + 3.FS	F <sub>WPF + TV</sub>	WPF			
9			F + 3.FS	F <sub>WPF + TV</sub>	WPF <sub>neu</sub>			
8			F	F <sub>WPF</sub>	WPF			
7			F	F <sub>WPF</sub>	WPF <sub>neu</sub>			
6	Englisch	Französisch			Latein	WPF		
5	Französisch	Englisch						

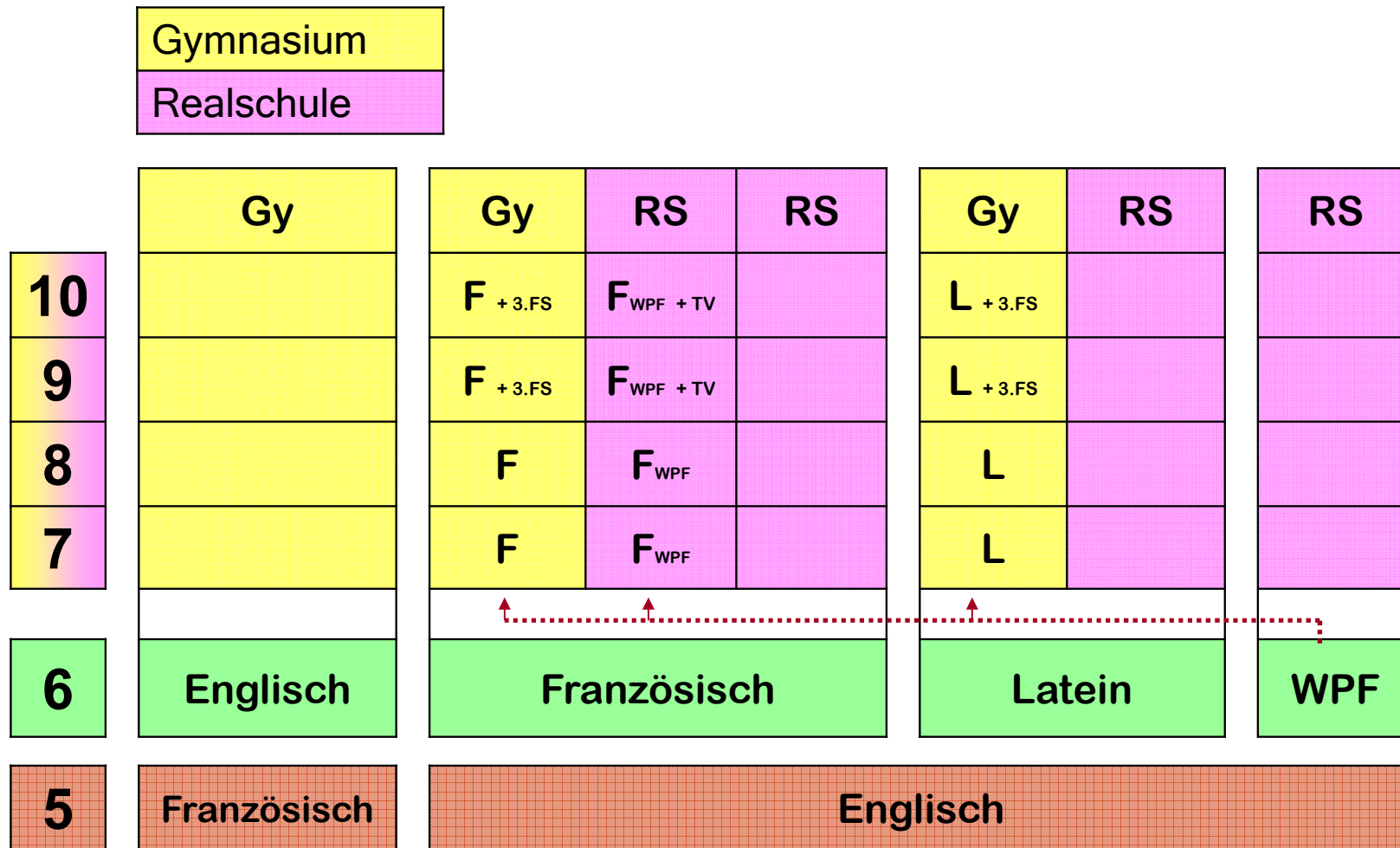
## 5. Auswirkungen der Wahl auf die weitere Schullaufbahn

		Gymnasium			Realschule			
		Gy	Gy	RS	RS	Gy	RS	RS
10						L + 3.FS	WPF	
9						L + 3.FS	WPF <sub>neu</sub>	
8						L	WPF	
7						L	WPF <sub>neu</sub>	
6	Englisch	Französisch			Latein		WPF	
5	Französisch	Englisch						

## 5. Auswirkungen der Wahl auf die weitere Schullaufbahn

		Gymnasium		Realschule			
		Gy	Gy	RS	RS	Gy	RS
10							
							WPF
	9						WPF <sub>neu</sub>
	8						WPF
7						WPF <sub>neu</sub>	
6	Englisch	Französisch		Latein		WPF	
5	Französisch	Englisch					

## 5. Auswirkungen der Wahl auf die weitere Schullaufbahn



## 5. Auswirkungen der Wahl auf die weitere Schullaufbahn

		Gymnasium		Realschule				
		Gy	RS	RS	Gy	RS	RS	
10	E + 3.FS	F + 3.FS	F <sub>WPF + TV</sub>	WPF	L + 3.FS	WPF	WPF	
9	E + 3.FS	F + 3.FS	F <sub>WPF + TV</sub>	WPF <sub>neu</sub>	L + 3.FS	WPF <sub>neu</sub>	WPF <sub>neu</sub>	
8	E	F	F <sub>WPF</sub>	WPF	L	WPF	WPF	
7	E	F	F <sub>WPF</sub>	WPF <sub>neu</sub>	L	WPF <sub>neu</sub>	WPF <sub>neu</sub>	
6	Englisch	Französisch			Latein		WPF	
5	Französisch	Englisch						



	Montag	Dienstag	Mittwoch	Donnerstag	Freitag
1	<b>E1</b>	ITG	M	<b>E1</b>	NaWi
2	D	<b>E1</b>	Mu	M	NaWi
3	<b>F2</b>	Sp	R	BK	D
4	M	Sp	D	BK	<b>F2</b>
5	NaWi	R	<b>F2</b>	KI	<b>E1</b>
6	Mu	EK	<b>F2</b>	D	M



# Französisch (F2)

# Französisch als zweite Fremdsprache



# Französisch als zweite Fremdsprache



### Bildungs- und Berufschancen

- Handel, Investitionen und gemeinsame Wirtschaftsprojekte (z. B. Airbus) haben einen **hohen Bedarf an zweisprachig qualifizierten Mitarbeitern**
- **Gute Chancen für französischsprachige Absolventen:** 400.000 Deutsche und 350.000 Franzosen finden Arbeit durch die deutsch-französische Beziehung. Die meisten in den Branchen Hotel, Gastronomie, Friseurhandwerk, aber auch IT, Bauwesen, Finanzwesen, Forschungs- und Entwicklungstechnologie
- **2.200 französische Unternehmen** sind in Deutschland, **2.500 deutsche Unternehmen** in Frankreich vertreten – und mit ihnen viele Tausend Arbeitsplätze

### Französisch in der Praxis

- Das **Deutsch-Französische Jugendwerk** bietet vielfältige und umfangreiche Schüler- und Jugendaustauschprogramme an. Jährlich nehmen bis zu **200 000 Personen** an etwa **7 000 Programmen** teil.
- Austauschprogramme für Schüler:
- **Voltaire-Programm**
- 6-monatiges Austauschprogramm in der 9. und 10. Klasse
- **Brigitte-Sauzay-Programm**
- 3-monatiges Austauschprogramm in der 8. bis 11. Klasse
- **Heinrich-Heine-Programm**
- 3- bis 8-wöchiges Austauschprogramm
- in der 10. und 11. Klasse – für Schüler, deren Sprachkenntnisse dem Niveau B1 entsprechen
- **Romain-Rolland-Programm**
- 8. Klassen, Austausch mit Burgund



## Französisch als zweite Fremdsprache

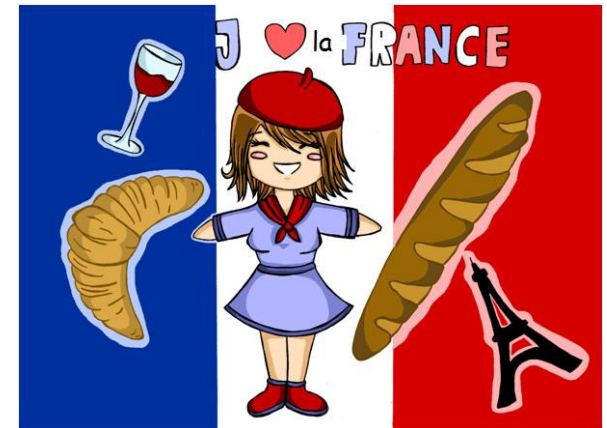




	Montag	Dienstag	Mittwoch	Donnerstag	Freitag
1	E1	ITG	M	E1	NaWi
2	D	E1	Mu	M	NaWi
3	L	Sp	R	BK	D
4	M	Sp	D	BK	L
5	NaWi	R	L	KI	E1
6	Mu	EK	L	D	M



Latein



Was ist Glück?



# Gute Gründe für das Fach Latein



Das ist Lateinunterricht zum Teil...

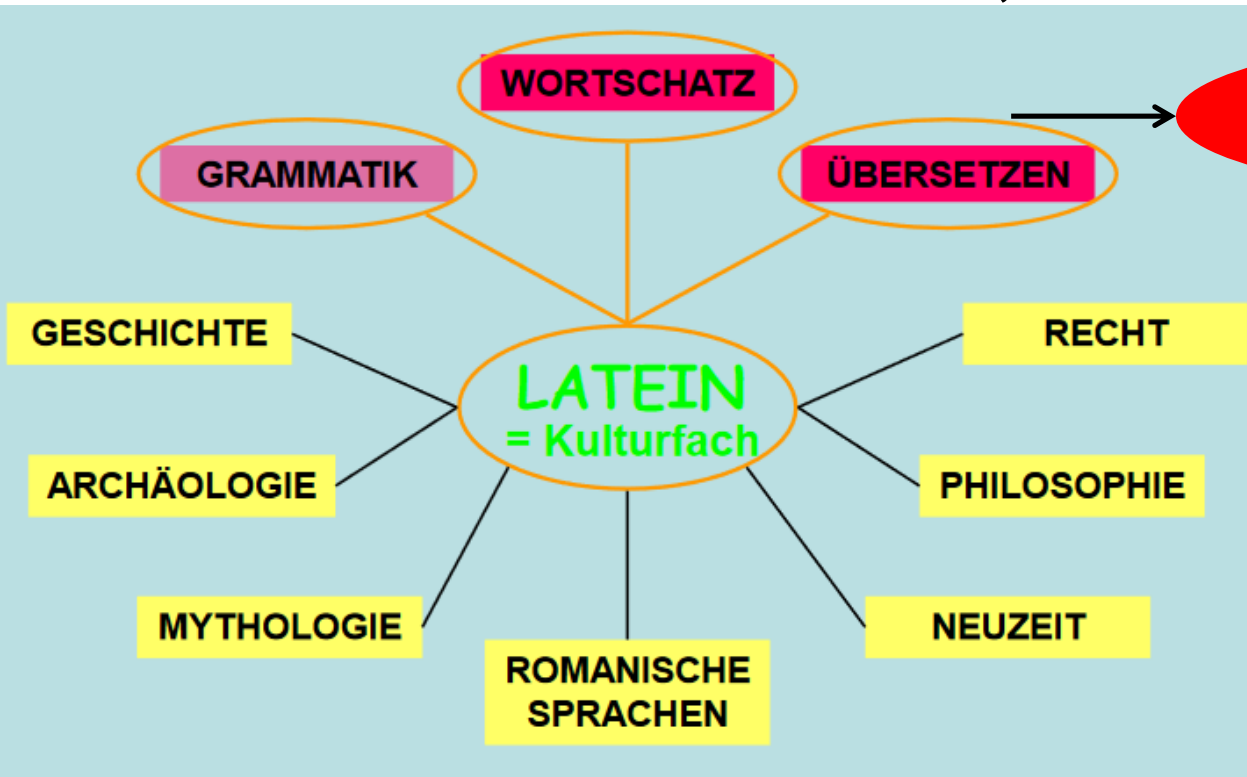


PPA	Deklination	gem. Dekl.
Sg.	m./f.	n.
Nom.		laudans
Gen.		laudantis
Dat.		laudanti
Akk.	laudantem	laudans
Abl.		

# Nein, anders...

**Interpretation**

- Man spricht, wie man schreibt - man schreibt, wie man spricht.
- Die Unterrichtssprache ist Deutsch.



# KI im Lateinunterricht

## KI im Lateinunterricht: Ovids "Traummann" erstellen



# Spezialtraining fürs Köpfchen



A. Rodin: Der Denker, 1880-1882

Wer Lust hat am ...

- systematischen, logischen und ausdauernden Tüfteln, ...
- Entdecken und Nachforschen, ...
- Interpretieren, ...

... IST IN LATEIN GENAU RICHTIG!

## Latein als 2. Fremdsprache

Latein ist nicht  
schwerer als andere  
Sprachen.

Latein macht einfach  
Spaß.

Latein zeigt die Wurzeln  
der Gegenwart auf.

Latein bietet Vielfalt,  
Abwechslung und  
Kreativität.

10 Gründe, warum es  
sinnvoll ist, an der  
MWS Latein zu  
lernen....

Latein dient der  
Erarbeitung grundlegender  
Sprachkompetenzen.

Latein beantwortet  
zentrale Fragen des  
Lebens.



Latein ist ein  
Sprungbrett für andere  
Fremdsprachen.

Latein ist Spezialtraining  
fürs Köpfchen.

Latein ist Voraussetzung  
für viele Studienfächer.

Latein ist Training fürs  
Deutsche.

## 6. Vorstellung **WPF**



	Montag	Dienstag	Mittwoch	Donnerstag	Freitag
1	<b>E1</b>	ITG	M	<b>E1</b>	NaWi
2	D	<b>E1</b>	Mu	M	NaWi
3	<b>WPF</b>	Sp	R	BK	D
4	M	Sp	D	BK	<b>WPF</b>
5	NaWi	R	<b>WPF</b>	KI	<b>E1</b>
6	Mu	EK	<b>WPF</b>	D	M



# Wahlpflichtfach



# Wahlpflichtfachkombination WPF

Hier sehen Sie im Überblick die Wahlpflichtfächer der Realschule Grün unterlegt in der 6. Klasse bilden sich diese Wahlpflichtfächer wieder ab.

<b>Klasse:</b>
WPF-Kombi: <b>BKW, SpuG, ANE, Wi + IT</b>
Französisch (F) (+ IT nur in 7)

<b>6</b>
4
4

<b>7</b>	<b>8</b>
3 + 1	4

<b>9</b>	<b>10</b>
4	3

<b>Bildende Kunst/Werken mit Textiles Gestalten (BKW) + IT</b>
<b>Sport und Gesundheit (SpuG) + IT</b>
<b>Angewandte Naturwissenschaften und Ernährung (ANE) + IT</b>
<b>Wirtschaft (Wi)</b>
<b>Sozialpädagogik (SoP)</b>
<b>Darstellendes Spiel (DS)</b>

2 + 2	2 + 2
2 + 2	2 + 2
2 + 2	2 + 2

Neuwahl

4	3
4	3
4	3
4	3

<b>Wahlfach ICDL (IT)</b>
---------------------------

2
---





# Wahlpflichtfachkombination WPF

Hier sehen Sie im Überblick die Wahlpflichtfächer der Realschule Grün unterlegt in der 6. Klasse bilden sich diese Wahlpflichtfächer wieder ab.

<b>Klasse:</b>
WPF-Kombi: <b>BKW, SpuG, ANE, Wi + IT</b>
<b>Französisch (F) (+ IT nur in 7)</b>

Bildende Kunst/Werken mit Textiles Gestalten ( <b>BKW</b> ) + IT
Sport und Gesundheit ( <b>SpuG</b> ) + IT
Angewandte Naturwissenschaften und Ernährung ( <b>ANE</b> ) + IT
Wirtschaft ( <b>Wi</b> )
Sozialpädagogik ( <b>SoP</b> )
Darstellendes Spiel ( <b>DS</b> )

Wahlfach <b>ICDL</b> (IT)
---------------------------

<b>6</b>
4
4

<b>7</b>	<b>8</b>
3 + 1	4

<b>9</b>	<b>10</b>
4	3

2 + 2	2 + 2
2 + 2	2 + 2
2 + 2	2 + 2

Neuwahl

4	3
4	3
4	3
4	3

2
---





# Wahlpflichtfachkombination WPF

Hier sehen Sie im Überblick die Wahlpflichtfächer der Realschule Grün unterlegt in der 6. Klasse bilden sich diese Wahlpflichtfächer wieder ab.

<b>Klasse:</b>
WPF-Kombi: <b>BKW, SpuG, ANE, Wi + IT</b>
Französisch (F) (+ IT nur in 7)

<b>Bildende Kunst/Werken mit Textiles Gestalten (BKW) + IT</b>
<b>Sport und Gesundheit (SpuG) + IT</b>
<b>Angewandte Naturwissenschaften und Ernährung (ANE) + IT</b>
Wirtschaft (Wi)
Sozialpädagogik (SoP)
Darstellendes Spiel (DS)

Wahlfach ICDL (IT)
--------------------

<b>6</b>
4
4

<b>7</b>	<b>8</b>
3 + 1	4

<b>9</b>	<b>10</b>
4	3

2 + 2	2 + 2
2 + 2	2 + 2
2 + 2	2 + 2

Neuwahl

4	3
4	3
4	3
2	





Sport und **Gesundheit** (SpUG)



Angewandte Naturwissenschaften  
und **Ernährung** (ANE)



Bildende Kunst/Werken (BKW)

Aus diesen Fächern setzt sich  
der Wahlpflichtschnupperkurs  
der 6. Klasse zusammen



Informatische Bildung (IT)



## Wahlpflichtfachkombination in Klasse 6

	Montag	Dienstag	Mittwoch	Donnerstag	Freitag
1	E	ITG	M	E	NaWi
2	D	E	Mu	M	<u>NaWi</u>
3	IT	Sp	R	BK	D
4	M	<u>Sp</u>	D	BK	IT
5	NaWi	R	BKW, <u>SpuG</u> , ANE, <u>Wi</u>	KI	E
6	Mu	EK	BKW, <u>SpuG</u> , ANE, <u>Wi</u>	D	M

**BKW** Bildende Kunst/Werken

**SpuG** Sport und Gesundheit

**ANE** Angewandte Nawi und Ernährung

**Wi** Wirtschaft

+

**IT**  
Informatische  
Bildung

Auswahl der WPF  
der Klassenstufe 7/8



## Wahlpflichtfachkombination in Klasse 6

Std.	1. Halbjahr				2. Halbjahr			
<b>1</b>	<b>IT</b>	Herbstferien	<b>IT</b>	1. Februar	<b>IT</b>	Osterferien	<b>IT</b>	Sommerferien
<b>2</b>	<b>IT</b>		<b>IT</b>		<b>IT</b>		<b>IT</b>	
<b>3</b>	<b>BKW</b>		<b>SpuG</b>		<b>ANE</b>		<b>Wi</b>	
<b>4</b>	<b>BKW</b>		<b>SpuG</b>		<b>ANE</b>		<b>Wi</b>	

**BKW**    Bildende Kunst/Werken  
**SpuG**    Sport und Gesundheit  
**ANE**    Angewandte Nawi und Ernährung  
**Wi**      Wirtschaft

+

**IT**  
Informatische  
Bildung

Auswahl der WPF  
der Klassenstufe 7/8



## Wahlpflichtfachkombination in Klasse 6

	Montag	Dienstag	Mittwoch	Donnerstag	Freitag
1	E	ITG	M	E	NaWi
2	D	E	Mu	M	NaWi
3	IT	Sp	R	BK	D
4	M	Sp	D	BK	IT
5	NaWi	R	BKW, SpuG, ANE, Wi	KI	E
6	Mu	EK	BKW, SpuG, ANE, Wi	D	M

- BKW** Bildende Kunst/Werken
- SpuG** Sport und Gesundheit
- ANE** Angewandte Nawi und Ernährung
- Wi** Wirtschaft

+

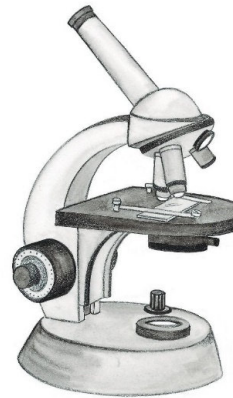
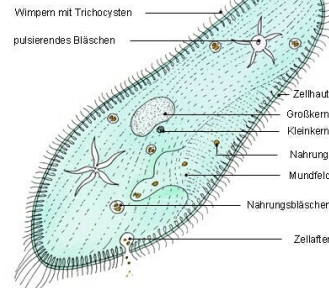
IT  
Informatische  
Bildung

Auswahl der WPF  
der Klassenstufe 7/8

## Themenbereiche

### 7. Klasse: Alles was lebt

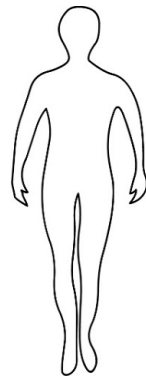
Pantoffeltierchen



Querschnitt durch ein Laubblatt



### 8. Klasse: Mensch und Umwelt



# Bildende Kunst/Werken und Textiles Gestalten (BKW)

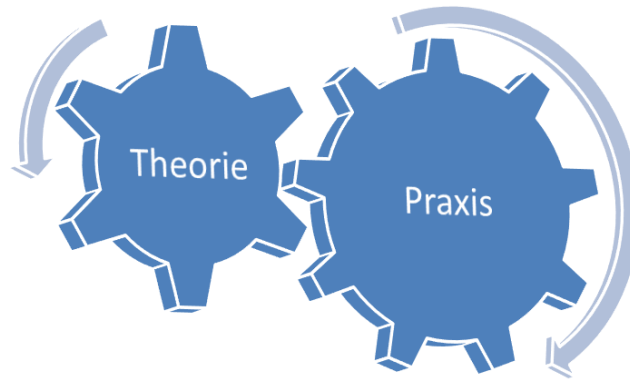
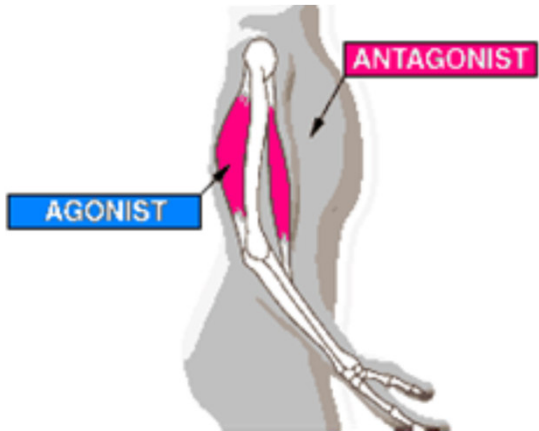
## Bildende Kunst/Werken



## Textiles Gestalten



# Sport und Gesundheit (SpuG)





Referate  
paint.net  
Bundesleistungsschreiben  
Diagramme  
Excel  
Lebenslauf  
Wordle  
Briefe  
Textverarbeitung  
Bildbearbeitung  
DIN5008  
Word



## Schau gonau





# Schau gonau





I  
n  
f  
o  
r  
m  
a  
t  
i  
s  
c  
h  
e  
B  
i  
l  
d  
u  
n  
g



# Wimba

Musical der 6. Klasse  
mit Chor der 5. Klasse

7. Juni 2018  
19:30 Uhr  
Aula der Maria-Ward-Schule

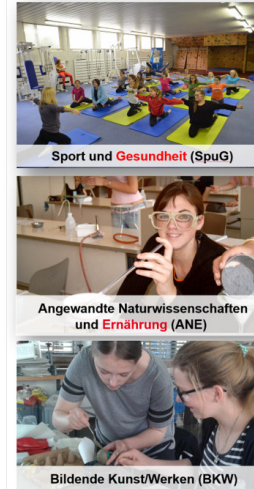
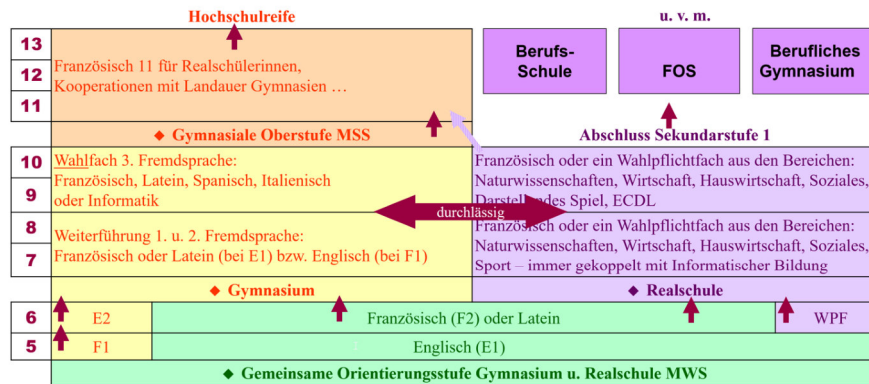
Schmidt,  
Franca

## 5. Auswirkungen der Wahl auf die weitere Schullaufbahn

		Gymnasium			Realschule			
		Gy	RS	RS	Gy	RS	RS	
10	E + 3.FS	F + 3.FS	F <sub>WPF + TV</sub>	WPF	L + 3.FS	WPF	WPF	
9	E + 3.FS	F + 3.FS	F <sub>WPF + TV</sub>	WPF <sub>neu</sub>	L + 3.FS	WPF <sub>neu</sub>	WPF <sub>neu</sub>	
8	E	F	F <sub>WPF</sub>	WPF	L	WPF	WPF	
7	E	F	F <sub>WPF</sub>	WPF <sub>neu</sub>	L	WPF <sub>neu</sub>	WPF <sub>neu</sub>	
6	Englisch	Französisch			Latein		WPF	
5	Französisch	Englisch						

# Infoblatt

## 4. Bildungsmöglichkeiten an der MWS Haus der MWS



Aus diesen Fächern setzt sich der Wahlpflichtschnupperkurs der 6. Klasse zusammen



## 5. Auswirkungen der Wahl auf die weitere Schullaufbahn

	Gymnasium			Realschule		
	Gy	Gy	RS	Gy	RS	RS
10	E + 3.FS	F + 3.FS	F <sub>WPF + TV</sub>	L + 3.FS	WPF	WPF
9	E + 3.FS	F + 3.FS	F <sub>WPF + TV</sub>	L + 3.FS	WPF <sub>neu</sub>	WPF <sub>neu</sub>
8	E	F	F <sub>WPF</sub>	L	WPF	WPF
7	E	F	F <sub>WPF</sub>	L	WPF <sub>neu</sub>	WPF <sub>neu</sub>
6	Englisch	Französisch		Latein	WPF	
5	Französisch	Englisch				

## Wahlpflichtfachkombination in Klasse 6

	Montag	Dienstag	Mittwoch	Donnerstag	Freitag
1	E	ITG	M	E	NaWi
2	D	E	Mu	M	NaWi
3	IT	Sp	R	BK	D
4	M	Sp	D	BK	IT
5	NaWi	R	BKW, SpuG, ANE, Wi	KI	E
6	Mu	EK	BKW, SpuG, ANE, Wi	D	M

**BKW** Bildende Kunst/Werke  
**SpuG** Sport und Gesundheit  
**ANE** Angewandte Nawi und Ernährung  
**Wi** Wirtschaft  
**IT** Informatische Bildung  
 + } Auswahl der WPF der Klassenstufe 7/8

## 7. Rückfragen

Sehr geehrte Eltern,

wir hoffen, dass wir Ihnen mit dieser Präsentation etwas helfen konnten und Sie mit Ihrer Tochter die richtige Entscheidung treffen können.

Rückfragen können Sie gerne an uns richten:

Elisabeth Meyer-Lieser  
Leiterin der Orientierungsstufe  
[e.meyer-lieser@mws-landau.de](mailto:e.meyer-lieser@mws-landau.de)

Eva Paul  
Realschulleiterin  
[e.paul@mws-landau.de](mailto:e.paul@mws-landau.de)

Anna Korn  
Präventionsbeauftragte  
[a.korn@mws-landau.de](mailto:a.korn@mws-landau.de)

**Termin für die Rückmeldung Ihrer Entscheidung**

Freitag, 20.03.2026